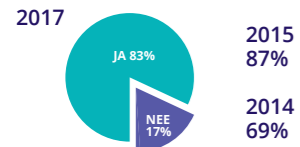


# Sociale (wijk)teams opnieuw uitgelicht

Derde peiling, uitgevoerd door Movisie, onder Nederlandse gemeenten over stand van zaken sociale (wijk)teams (zomer 2017).

## PERCENTAGE GEMEENTEN MET EEN SOCIAAL (WIJK)TEAM



## MONITORING EN EVALUATIE



## TOP 4: ACTIVITEITEN DIE DE MEESTE TIJD VRAGEN:

- 1 casusregie (51%)
- 2 vraagverheldering en keukentafel gesprekken (48%)
- 3 plan maken met cliënt (37%)
- 4 bieden van kortdurende ondersteuning (32%)



## TAKEN WAAR HET TEAM ONVOLDENDE AAN TOE KOMT

- 59% Preventief werken of vroegsignalering
- 25% Bevorderen van participatie
- 23% Zichtbaar en/of bereikbaar zijn voor inwoners



## SAMENSTELLING SOCIAAL (WIJK)TEAM

- 76% Maatschappelijk werk
- 71% Wmo-consulent
- 67% MEE-consulent
- 52% Maatschappelijke dienstverlening
- 52% Wijkverpleegkundige



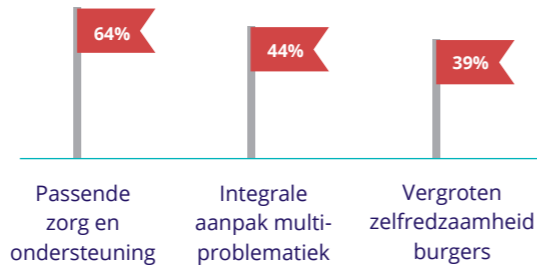
## SAMENWERKINGS-PARTNERS

- 86% Huisartsenpraktijken
- 82% Woningcorporaties
- 82% Politie
- 81% Veilig Thuis
- 78% Vrijwilligers-organisaties/-centrales



Tevreden: werken met (wijk)teams draagt voldoende bij aan realisatie doelen transitie.

## BELANGRIJKSTE BELEIDSDOELSTELLINGEN



## PAS OP!



HOGE WERKDRUK DOOR INDIVIDUELE HULPVVRAGEN EN ZWARE PROBLEMATIEK

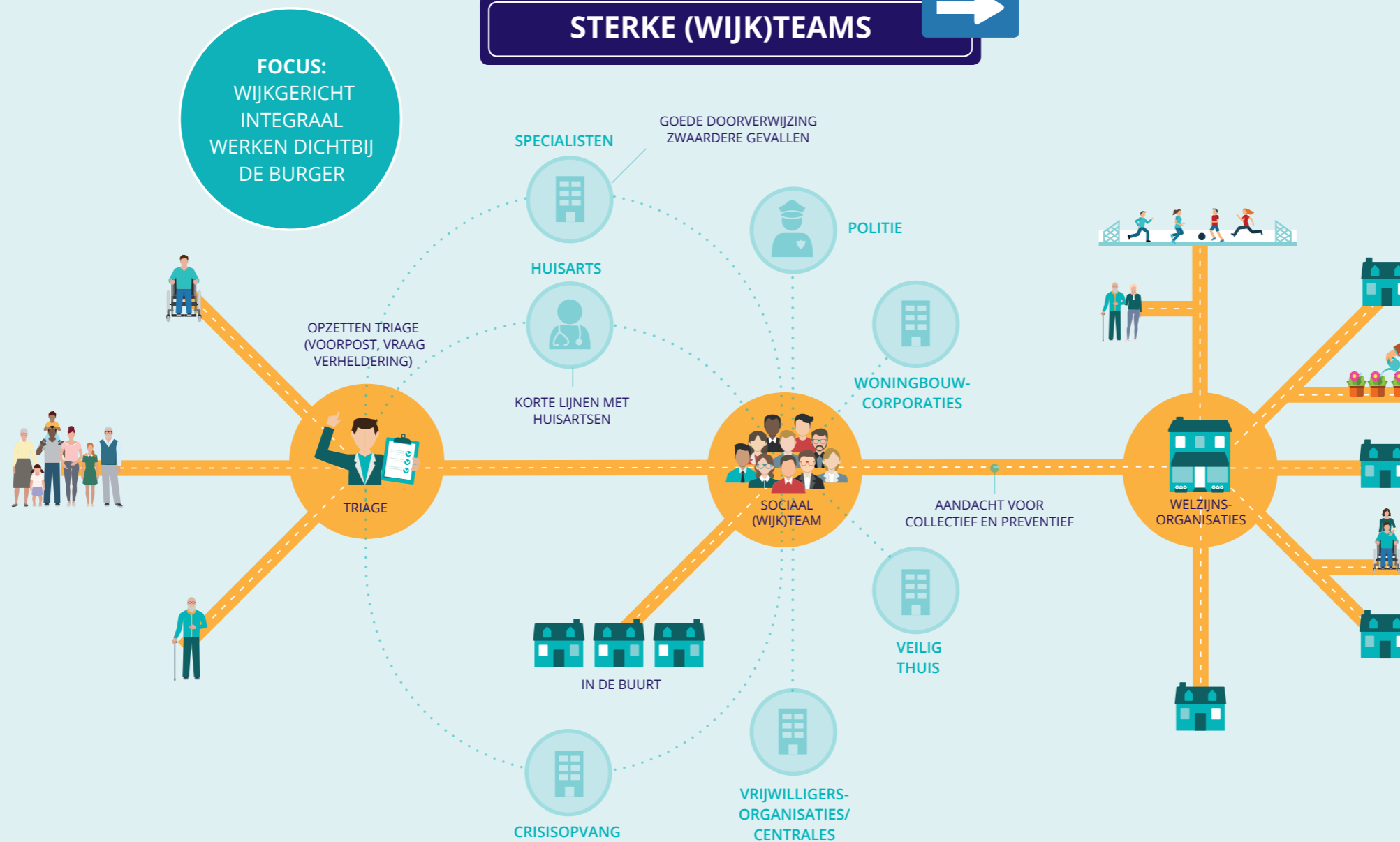


TEAMS GEEN TIJD VOOR PREVENTIE EN VROEGSIGNALERING (HOGE CASELOAD)



OOG VOOR ARMOEDE EN SCHULDEN

## STERKE (WIJK)TEAMS



## KNELPUNTEN



WERK EN INKOMEN (TE VEEL LOSSE KETENS)

HUISARTSEN (AFSPRAKEN MAKEN)



WACHTLIJSTEN (DOORSTROMING LOOPT VAST)



TOENAME MULTIPROBLEEM-HUISHOUDENS

TOENAME COMPLEXITEIT VAN VRAAGSTUKKEN



MEER SPECIALISTISCHE KENNIS OP AFROEP NODIG